

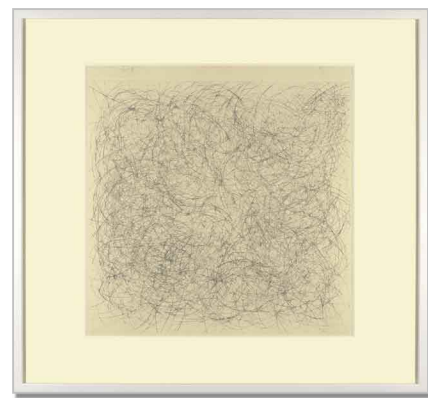
64 川上澄生 野球大会之図
木版 折レ 裏面マージンにテープ跡 22 × 28.5
昭和7年 (1932) 80,000円



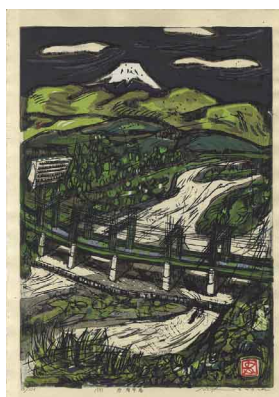
65 加山又造 紅梅
リトグラフ 限120 サイン 29.5 × 42.5 平成13年
(2001) 額装 150,000円



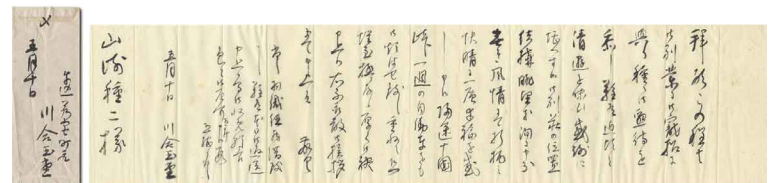
66 川西英 新日本百景 神戸港
木版 22.5 × 30 昭和15年 (1940) 80,000円



67 郭仁植 作品
銅版 限30 サイン 36 × 37.5 額装
45,000円



68 河内成幸 多摩早春 (富士)
木版 限136 サイン 38.5
× 27 平成4年 (1992)
10,000円



69 川合玉堂 自筆書簡
毛筆 22行 封付 山崎種二宛 (山種美術館創設者)
50,000円



70 川崎巨泉 木版画集 おもちゃ十二支
全12図 見開き中折レ部分少切レ 奥付頁切レ 大正
7年 (1918) だるまや書店 25,000円



71 笠松紫浪 茶室の窓
(曼殊院八窓之席)
木版 サイン 36.8
× 24.8 昭和36年
(1961) 12,000円



72 笠松紫浪 自筆色紙
絹本 彩色 サイン 少シミ 右下
薄汚レ 25,000円



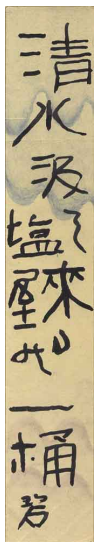
73 川瀬巴水 舟堀之雪
木版 土井貞一版 マージンに
ピンホール 36.3 × 16.5 昭和
7年 (1932) 180,000円



74 川瀬巴水 別府 (観海寺)
木版 美術社版 裏面上部2ヶ所に紙貼付跡 24 ×
36.5 昭和2年 (1927) 60,000円

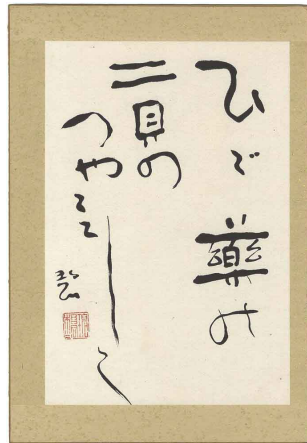


75 演藝写真帖 第5巻8-12号・第6巻1-4号
川瀬巴水装 9冊 (2冊傷ミ) 巴水口絵4枚
綴ジ穴 専用ホルダー 大正15-昭和2年
(1926-27) 大正通信社 20,000円



76 河東碧梧桐 自筆短冊
紙 毛筆 サイン

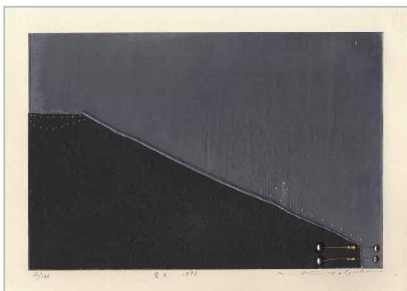
一万五千元



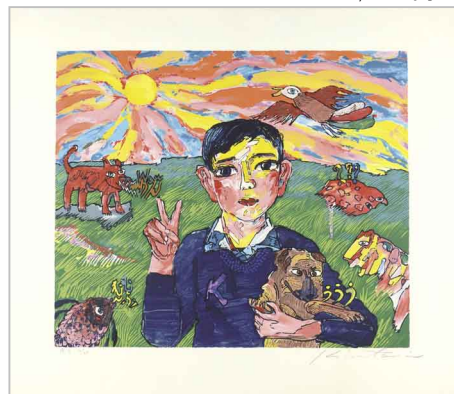
77 河東碧梧桐 自筆句
紙 毛筆 サイン 台紙貼
28.7 × 19.3 大正12年
(1923) 15,000円



78 北村今三 新日本百景 秋色ノ阪神パーク
木版 22.5 × 30 昭和14年 (1939)
20,000円



79 清塚紀子 富士-1993
銅版 限136 サイン 24.3 × 36.3 平成
5年 (1993) 20,000円



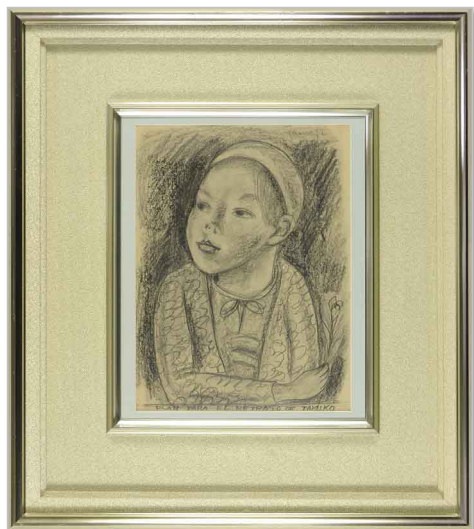
80 絹谷幸二 作品
リトグラフ AE版20部 サイン 画面上部、
鳥の上あたりからマージンかけて線状の傷
38 × 44.5 45,000円



81 金昌永 SAND PLAY 9102-K
キャンバス 韓国黄土に糊付け 油彩 額裏にタイトル・サイン 44.7 × 55 鉄製フレーム 1991年 180,000 円



82 木村荘八 自筆画稿 石川淳作「白頭吟」戯曲表紙紙 彩色 サイン 24.5 × 35.5 額装 200,000 円



83 北川民次 自筆画 PLAN PARA EL TRATO DE TAMIKO
紙 コンテ サイン 25 × 18.5 ※長女多美子の肖像画 昭和初期 額装 85,000 円



84 北川民次 自筆画 風景
紙 ペン 彩色 サイン ヤケ 26 × 18 額装 85,000 円



85 北川民次 浴み
木版 限 80 サイン ヤケ 極少点シミ 17 × 21 昭和 32 年 (1957) 額装 20,000 円



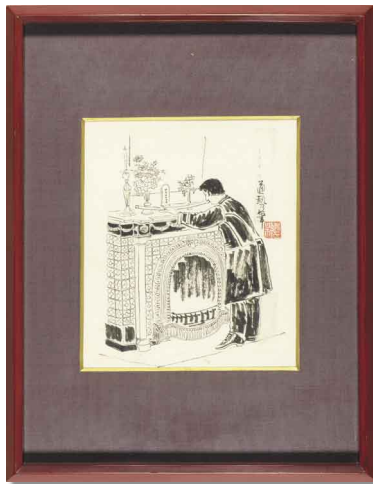
86 北川民次 花と蝶
銅版 限 100 サイン シミ 若干ムレ 13.7 × 8.7 昭和 44 年 (1969) 6,500 円



87 北川民次 牛と女 (A)
銅版 限 100 サイン 日動画廊シール 10 × 7.5 昭和 51 年 (1976) 額装 10,000 円



88 熊谷守一 自筆書幅 露
紙 毛筆 サイン 39.7 × 30.6 熊谷守一水墨淡彩画鑑定
登録会鑑定書 箱 昭和46年(1971) 480,000円



89 河野通勢 自筆画稿 森有礼舞台
紙 ペン 墨 サイン 河野通明シール
30.5 × 17.5 (画面サイズ) 額装
18,000 円



90 河野通勢 自筆画稿 長與善郎作
「項羽と劉邦」エスキース
紙 墨 河野通明シール 29 × 20
額装 20,000 円



91 河野通勢 自筆画稿 真景累が淵
紙 彩色 サイン 河野通明シール
31.5 × 20 額装 55,000 円



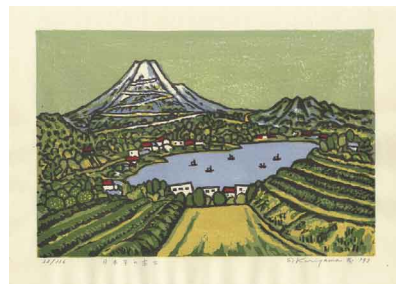
92 小泉癸巳男 昭和東京風景
版画百図 山王様 (日枝神社)
木版 サイン 37 × 28 昭和
7年 (1932) 35,000 円



93 小林ドンゲ 刺青・富士には
薔薇がよく似合う
銅版 限136 サイン 23.5
× 18 平成5年 (1993)
12,000 円



94 小林古径 木版画集 素描
全10枚 限300 芸艸堂版 各作品に通女シール
37.5 × 26 箱 昭和51年 (1976) 80,000 円



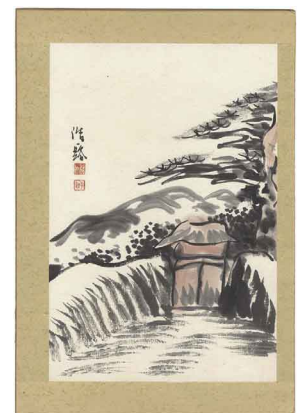
95 栗山茂 日本平の富士
木版 限136 サイン 24 × 36 平成5年
(1993) 15,000 円



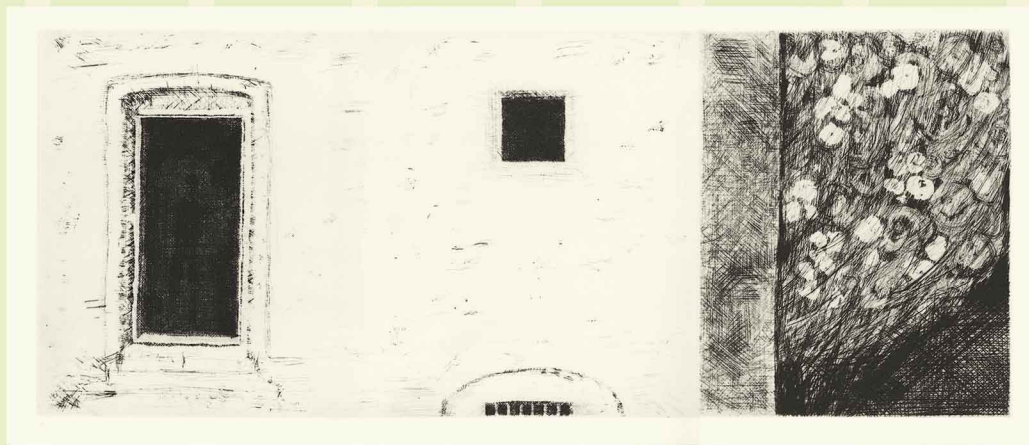
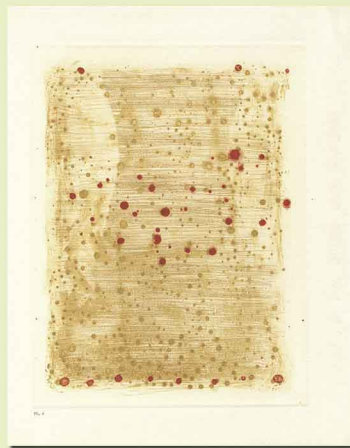
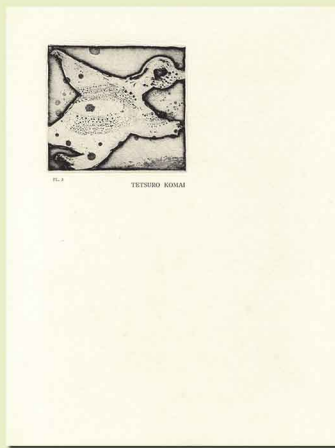
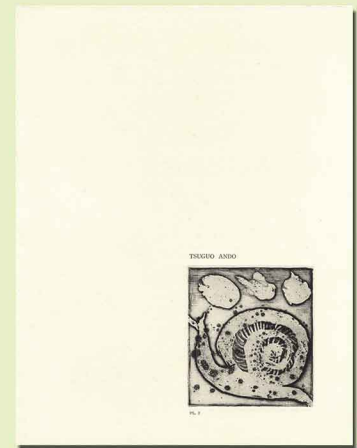
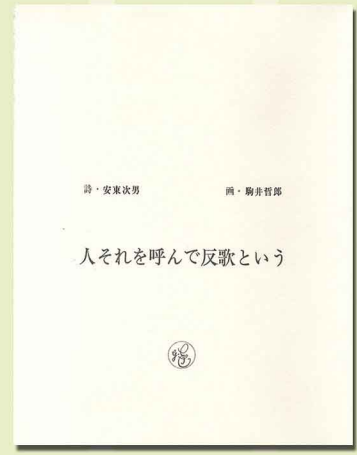
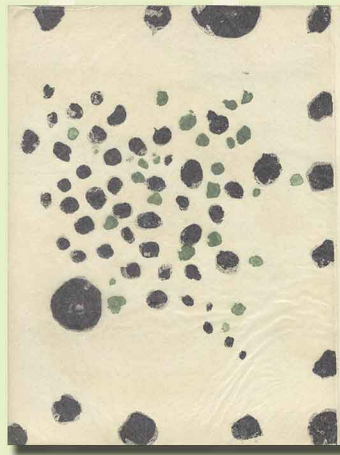
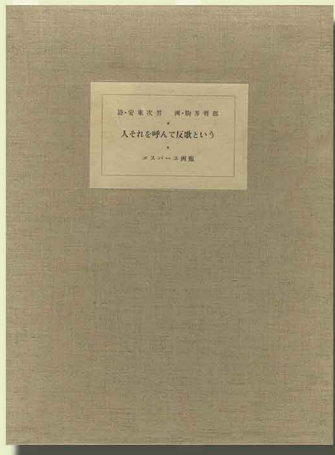
96 小松崎茂 自筆画稿
紙 ペン サイン 19 × 26.5 (紙サイズ)
15,000 円

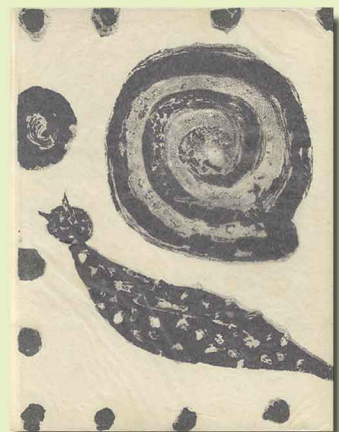
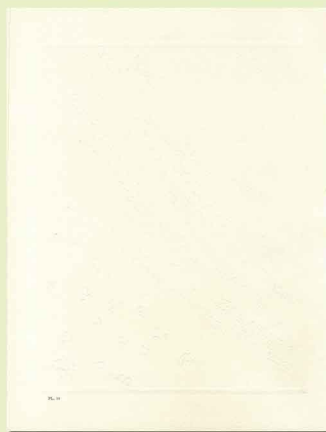
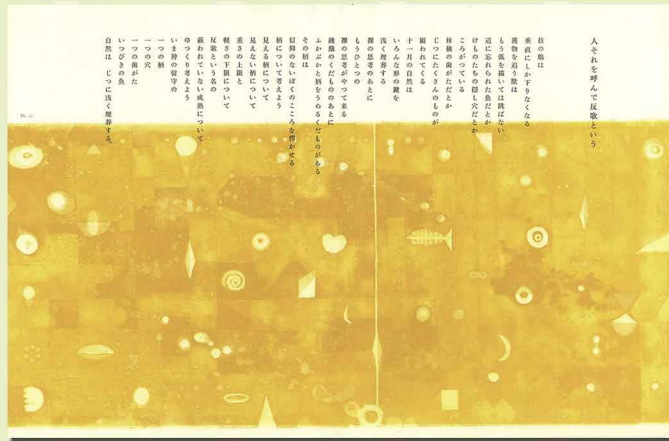
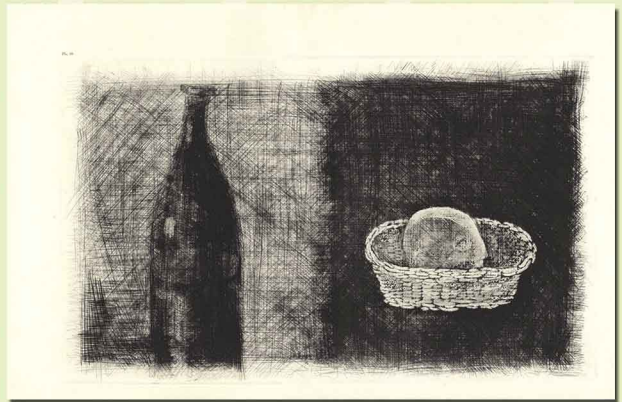
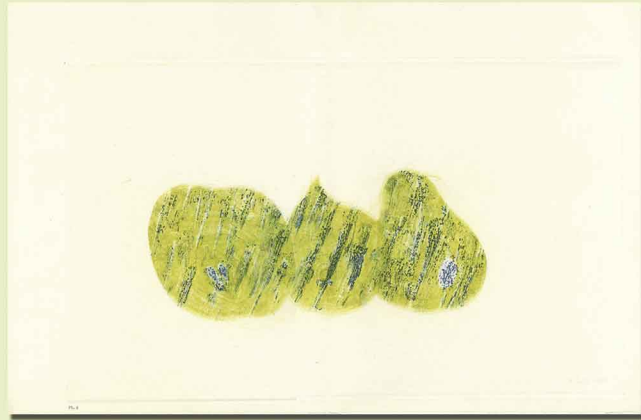


97 近藤浩一路 自筆画幅 支那芝居
絹本 彩色 サイン 37 × 40.5 箱
45,000 円



98 近藤浩一路 自筆画
紙 墨 淡彩 サイン 台紙貼
28.7 × 19.3 大正12年
(1923) 15,000 円





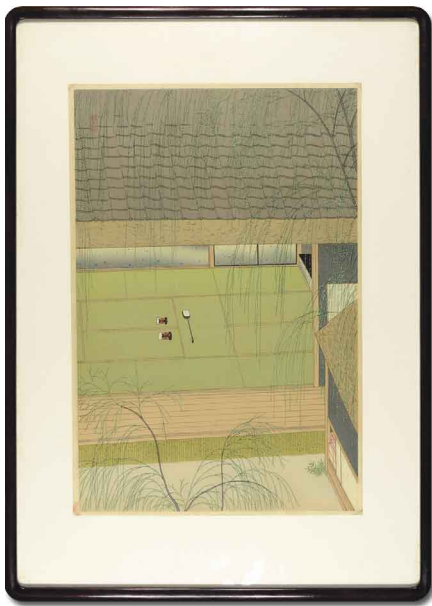
99 駒井哲郎 銅版画集 人それ呼んで反歌という
 安東次男 (詩) 限 60 全 16 点 (表紙・奥付含) 詩 9 篇 本文二つ折り無綴 布箱 昭和 41 年 (1966) エスペース画廊
 1,200,000 円



100 駒井哲郎 仏国風景

銅版 雁皮刷 EA版 サイン 9.5 × 6.5 昭和29年
(1954) 額装 ※私費留学の試験を受け渡仏、長谷
川潔を訪ねる。また、パリ国立美術学校のビュラン
教室へ入り、ロベール・カミ教授に師事。「仏国
風景」は、パリ時代の貴重な作品。

250,000 円



101 小村雪岱 青柳

木版 アダチ版 42 × 27.5 昭和16年頃
(C1941) 額装 150,000 円

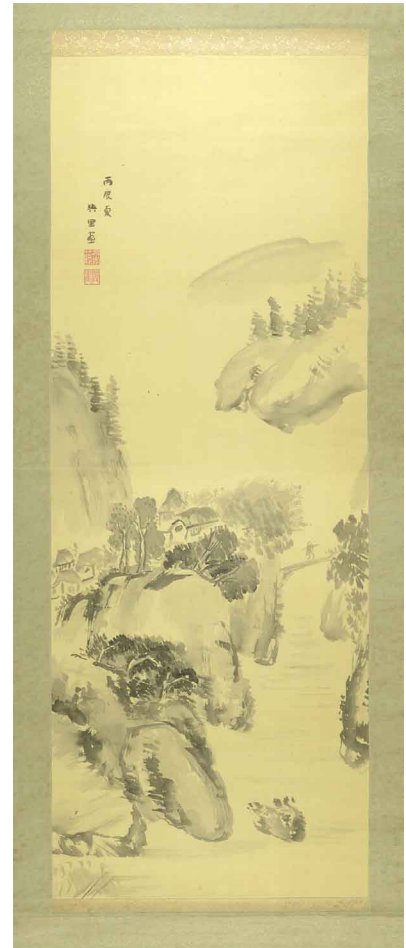


102 小村雪岱 川岸

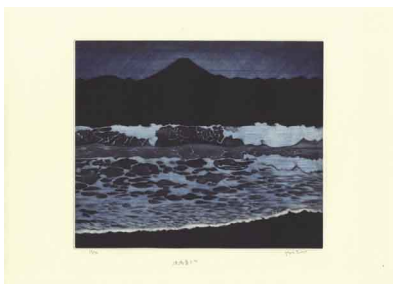
色紙 木版 わかもと版 シミ 一部擦レ
25,000 円



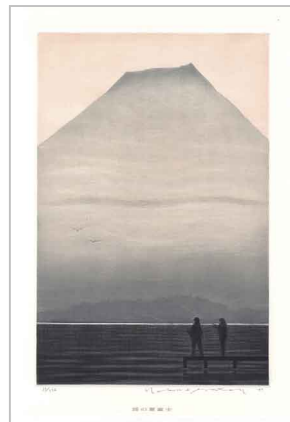
103 斎藤清 六月（鎌倉）(D)
木版 限80 サイン マージン少シミ 裏面2ヶ所紙テープ跡 37.5 × 52.5
昭和48年（1973） 230,000円



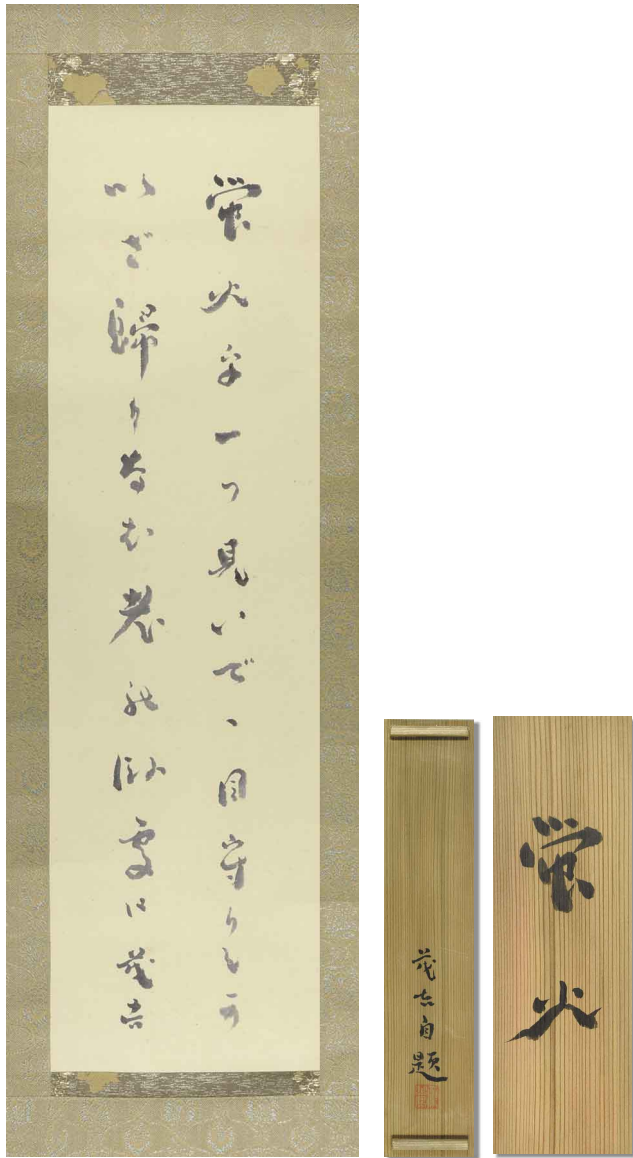
106 斎藤與里 自筆画幅 山水図
絹本 墨 サイン 卷シワ 110 × 41
箱 大正5年（1916） 80,000円



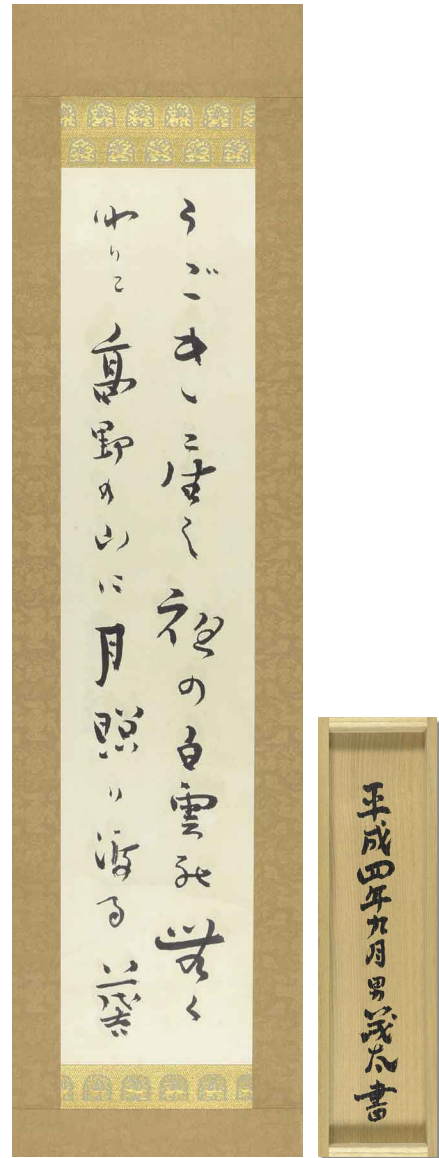
104 齋藤カオル 波濤富士
銅版 限136 サイン 22 × 26.5
平成5年（1993） 12,000円



105 佐藤暢男 霧の夏富士
銅版 限136 サイン
36 × 23.5 平成5年
（1993） 10,000円



107 斎藤茂吉 自筆歌幅 虫火
紙 毛筆 サイン 斎藤茂太鑑定シール 70 × 19 共箱
380,000 円



108 斎藤茂吉 自筆歌幅 うごき居し
紙 毛筆 サイン 巻シワ 極薄シミ 65.5 × 14
斎藤茂太箱書 250,000 円